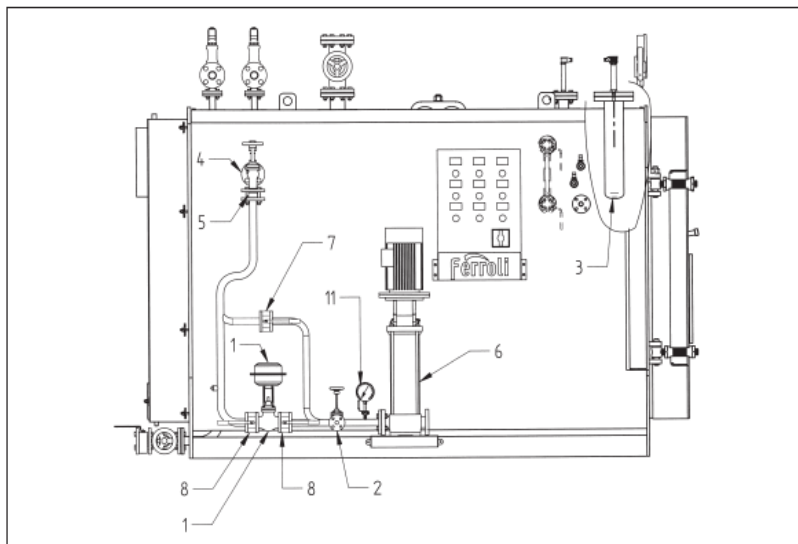


Модуляционная система контроля уровня (дополнительная комплектация)



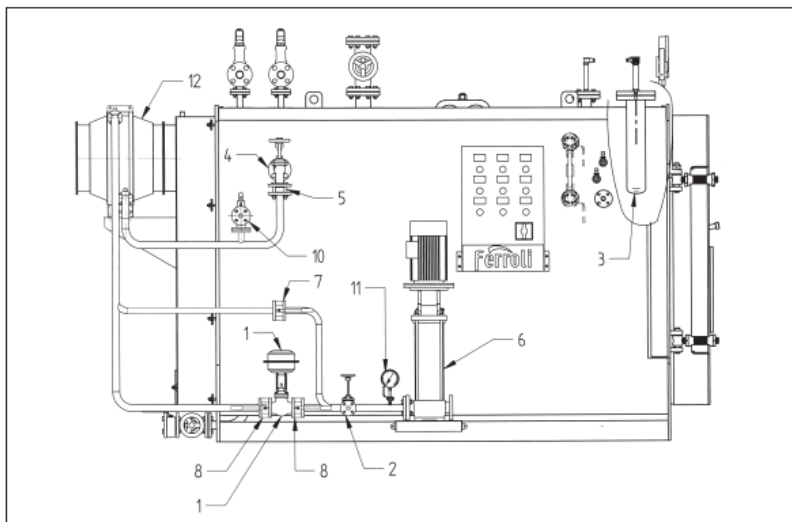
Экспликация

- 1'. Двухходовый модулирующий клапан
- 1. Пневматический (или электрический) исполнительный механизм
- 2. Перепускной кран
- 3. Ёмкостный датчик уровня
- 4. Двухпозиционный клапан вкл./выкл.
- 5. Обратный клапан
- 6. Многоступенчатый центробежный насос
- 7. Байпасный клапан
- 8. Двухпозиционный клапан вкл./выкл.
- 9. Предохранительный клапан
- 10. Манометр
- 11. Экономайзер

Данная система (поставляется в качестве дополнительной комплектации), укомплектованная ёмкостным датчиком, обеспечивает бесперебойную подачу воды, необходимую для процесса кипения и, кроме того, гарантирует практически неизменный объём воды и пара в котле.

Если на питающем трубопроводе имеется **экономайзер**, то использование данной системы становится обязательным.

В комплект системы (которая обычно проектируется под индивидуальные потребности потребителя) входит:



- Пневматический клапан Spirax
- Сильфонный шаровый вентиль Spirax с ручным приводом
- Универсальный регулятор Spirax
- Датчик уровня Spirax
- Емкостный датчик Spirax
- Предварительный емкостный усилитель Spirax
- Запорный клапан

А кроме того, трубы и двухпозиционные клапаны (для нужд техобслуживания и устройства байпасной линии).

В модуляционной системе контроля уровня ёмкостный датчик заменяет собой два датчика SA и SP из стандартного комплекта; ёмкостный датчик - это стальной стержень с тефлоновым покрытием, которое защищает его от контакта с водой.

Изменение уровня ведет к пропорциональному изменению ёмкостного сопротивления, которое, будучи преобразованным в сигнал, управляет через блок управления в электрощите работой исполнительного механизма модулирующего клапана.